

Windows 10



Getac

Rugged Mobile Computing Solutions



Защищенные мобильные компьютеры Getac

Воскресенская Марина
Бренд Менеджер

Конференция "ПТА-Пермь"
19.02.2020

Содержание

- **О компании**
- **Инновации и технологии *Getac***
- **Сферы применения**
- **Модельный ряд *Getac*. Краткий обзор**
- **"Гибкость" и разнообразие**
- **Популярные модели**
 - **T800**
 - **K120**
 - **UX10**
 - **S410**
- **Примеры применения.**
- **Гарантия**
- **Сервис**
- **Ответы и Вопросы**

О компании

О компании *Getac*

Getac входит в **MiTAC-Synnex Group** – это многонациональная бизнес-группа, основанная в 1945 году.

Сфера деятельности компании охватывает компьютеры, бытовую электронику, системную интеграцию, разработку программного обеспечения, нефтехимическую промышленность, пищевую промышленность.

Getac Technology Corporation	
Год основания	1989
Количество сотрудников	8000+
Офисы + Заводы	20
Сферы деятельности	<ol style="list-style-type: none"> 1. Защищённые решения 2. Комбинированные материалы (полимерные) 3. Детали из лёгких сплавов 4. Автомобильные запчасти 5. Авиационные запчасти



Инновации и технологии *Getac*

Инновации и технологии *Getac*

Что хочет пользователь:



Яркий экран



Надёжные системы
СВЯЗИ



Производительность



Защищённость



Продолжительная работа
от батарей



Малый вес



Оптимизированное
тепловыделение

**И ведь необходимо учесть все требования в
одном решении**

Инновации и технологии *Getac*



Сферы применения

Сферы применения



Общественная безопасность

- Сбор и хранение доказательств
- Ведение документации
- Штрафы.



Ответственное применение

- Управление и коммуникации
- Ремонт / диагностика техники



Коммунальные службы

- Сбор данных
- Обслуживание / ремонт
- ГИС / Картография



Нефть и Газ

- Управление персоналом
- Контроль качества
- Управление активами предприятия



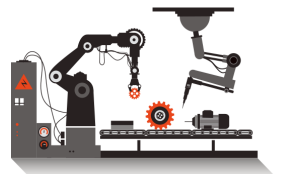
Транспорт

- Доставка в магазины
- Логистика
- Доставка посылок



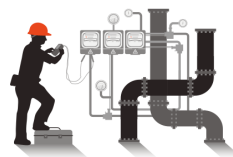
Автопром

- Диагностика и обслуживание
- Инженерный журнал,
- Техосмотр, проверка работоспособности



Производство

- Управление цехом
- Машиностроительные производства
- Сервис и диагностика



Работа на объектах

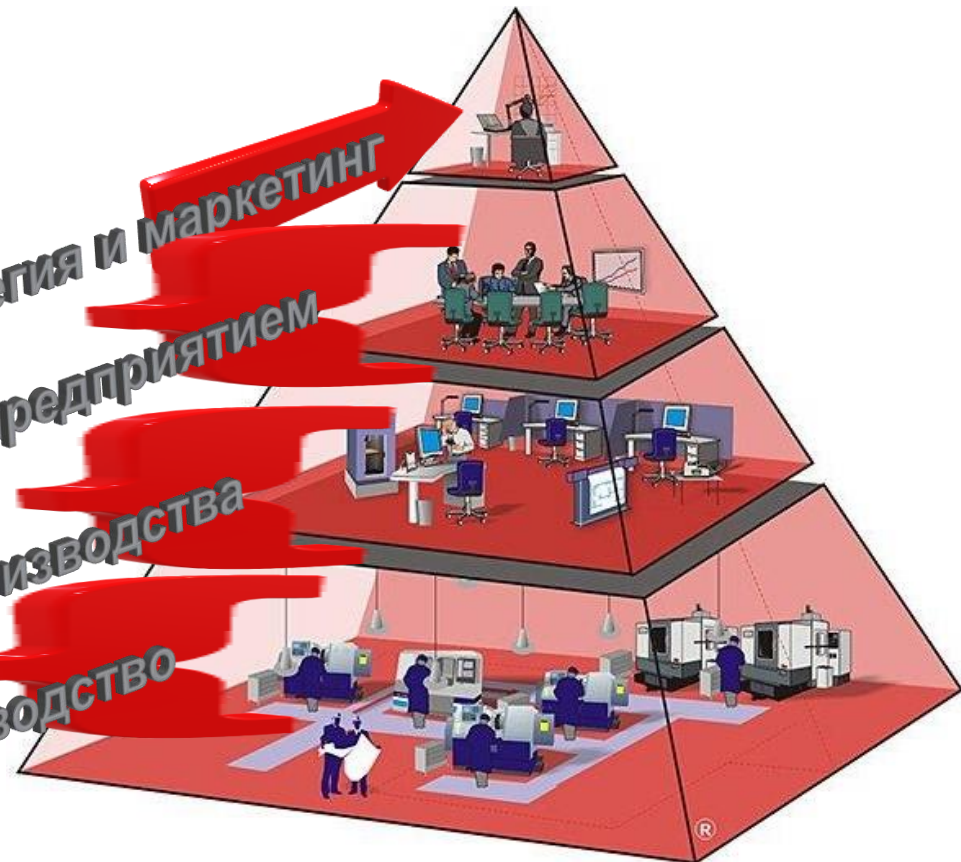
- Сотрудники - онлайн
- Мобильный терминал
- Управление активами

Getac в структуре предприятия

Уровень	Структуры
Стратегия и маркетинг	Высший менеджмент
Управление предприятием	Финансы, Бухгалтерия, Кадры, Склады...
Подготовка производства	Руководители производств, служба главного механика, главного технолога...
Производство	Цеха, участки, линии...

Getac {

Стратегия и маркетинг
Управление предприятием
Подготовка производства
Производство



Модельный ряд *Getac*. Краткий обзор

Модельный ряд Getac

НОУТБУКИ:

Полузащищённый **S410**
14" дисплей



Полностью защищённый
трансформер **V110**
11.6" дисплей



B300 –
13.3" дисплей



Полностью защищённые:

X500 –
15.6" дисплей



ПЛАНШЕТЫ :

ZX70 – 7"(Android)



T800 – 8.1"



EX80 – 8.1"

UX10 – 10"



F110 – 11.6"





K120 – 12.5"





A140 – 14"



"Гибкость" и разнообразие

Getac - "гибкость" и разнообразие.

Большой выбор опций и гибкость конфигураций(1/2)

I. 11 доступных моделей планшетов и ноутбуков

- от 7 дюймов до 15,6 дюймов

II. Процессоры (зависит от модели):

- Intel Core i3/i5/i7 (6/7/8 поколения)
- Intel Atom x5/x7

III. RAM:

- DDR4 от 2 GB до 64 GB (зависит от модели)

IV. HDD/SSD:

- HDD от 500 GB до 1 TB (зависит от модели)
- SSD от 64 GB до 1 TB (зависит от модели)
- Установка двух и более накопителей (опция)

V. Графика:

- Интегрированная
- Дискретная (зависит от модели)

VI. Операционная система:

- Windows 10 (кроме ZX70)
- Android 6.0/7.1 (ZX70)



Getac - "гибкость" и разнообразие.

Большой выбор опций и гибкость конфигураций(2/2)

Специализированные опции, версии и стандарты

COM-порт

- базово X500/V300/V110/A140
- опция S410/F110/T800/K120/UH10



LAN-порт в планшетах

- базово A140/K120
- опционально F110/T800/UH10



Сканер 1D/2D штрих-кодов

- Опционально для всех планшетов



Считыватель радиометок

- Опционально для планшетов
- Опционально для ноутбуков S410 и V110

UHF/HF/LF



Взрывобезопасность

- Планшет EX80 – Зона 0/1
- Планшеты F110/ZX70 – Зона 2



Защита от повреждений и внешней среды

- Падение с высоты: 0,9 - 1,8 м (от модели)
- Вибрации
- Влага, грязь, пыль
- Расширенный рабочий диапазон температур: **от -29 C до +63 C** (зависит от модели)



Getac - "гибкость" и разнообразие.

Широкий ассортимент аксессуаров

Офисные док-станции



Автомобильные док-станции



Ремешки: 2х и 4х точечные



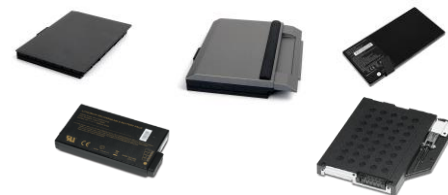
Крепления на руку



Внешние зарядные устройства для батарей



Дополнительные батареи



Сумки и рюкзаки



Автомобильные адаптеры питания



Специальные адаптеры питания (MIL-STD461)



Жёсткие ручки



Популярные модели

Планшет T800



8,1" полностью защищённый планшет

Рабочая температура:
от **-21°** до **+50°C**



- 8,1" IPS TFT LCD (1280 x 800)
- 600-nit Lumibond 2.0



Планшет T800

Слот расширения



Планшет T800

Ключевые особенности



SnapBack Аккумулятор

Smartcard + HF/UHF RFID /
Считыватель магнитной ленты

Датчики

Акселерометр



Магнитометр

Гироскоп



eCompass



- 8.1" IPS TFT LCD FHD (1200 x 800)
- **600 nits** LumiBond® дисплей

Mode	Standard Battery	+Snapback Battery	Settings (Mobilemark 2014)
Ultra ECO	8 ч	16 ч	10 nits, Power-Saveing(all RF off except WiFi connected; Touch Screen on)
Indoor	6,5 ч	14 ч	100 nits, Light Sensor disabled Wifi on(connected); other RF off (if w/z GPS keep on)
Field	5,5 ч	12 ч	400 nits, WWAN on(connected); GPS on; WiFi connected; other RF off
Extreme	4 ч	9 ч	max nits(sunlight readable), WWAN on(connected); WiFi connected; BT/GPS on

Планшет T800

Аксессуары:



Сумка



Ремешок на запястье



Smart-card + HF RFID



Двухточечный наплечный ремень



Внешнее зарядное устройство для доп. батарей – 6 отсеков



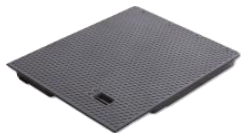
X-образный ремешок на руку



120W авто адаптер (11V~32VDC)



Внешнее зарядное устройство для основной батареи – 8 отсеков



Стандартная батарея, 7,4V, 4200 мАч



Батарея повышенной ёмкости, 14,4V, 2100 мАч



Внешнее зарядное устройство – 2 отсека (основная или доп. батарея)



Офисная док-станция планшет/ноутбук

Планшет K120 (модель 2019)

12.5" полностью защищённый планшет



Рабочая температура:
от -29°C до +63°C



- 12.5" IPS TFT LCD FHD (1920 x 1080)



Планшет К120

Обзор док-станции



Планшет K120

Ключевые особенности



- 12.5" IPS TFT LCD FHD (1920 x 1080)
- **1200 nits** LumiBond® дисплей
- Ёмкостный тачскрин



Быстро заменяемый SSD

USB 3.1 Type C и USB 3.0 PowerShare



Двойные батареи с горячей заменой



Время работы от стандартных батарей

Время работы от батарей увеличенной ёмкости

Жёсткая ручка-подставка

Mode	Tablet Mode	Laptop Mode	Settings (Mobilemark 2014)	Mode	Tablet Mode	Laptop Mode	Settings (Mobilemark 2014)
Ultra ECO	13hrs	11.5hrs	10 nits, Power-Saveing(all RF off except WiFi connected; Touch Screen on)	Ultra ECO	27.5hrs	24.5hrs	10 nits, Power-Saveing(all RF off except WiFi connected; Touch Screen on)
Indoor	11hrs	10.5hrs	100 nits, Light Sensor disabled Wifi on(connected); other RF off (if w/z GPS keep on)	Indoor	23hrs	22hrs	100 nits, Light Sensor disabled Wifi on(connected); other RF off (if w/z GPS keep on)
Field	9hrs	8.5hrs	400 nits, WWAN on(connected); GPS on; WiFi connected; other RF off	Field	19hrs	18hrs	400 nits, WWAN on(connected); GPS on; WiFi connected; other RF off
Extreme	5.5hrs	5hrs	max nits(sunlight readable), WWAN on(connected); WiFi connected; BT/GPS on	Extreme	11.5hrs	10hrs	max nits(sunlight readable), WWAN on(connected); WiFi connected; BT/GPS on



Планшет UX10



- 10,1" IPS TFT LCD
- **1000 nit** яркость экрана (Lumibond 2.0)

Рабочая температура:

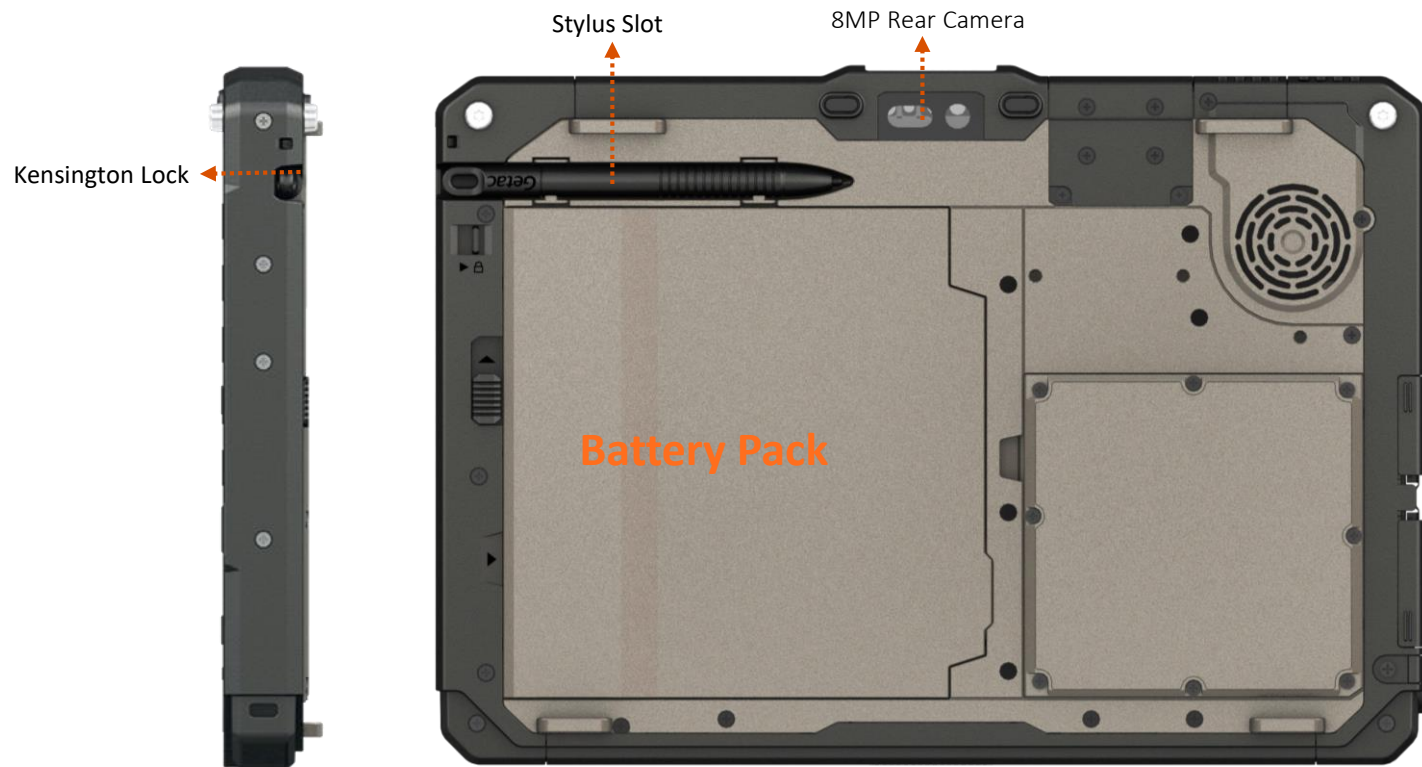
от **-29°C** до **+63°C**



Планшет UX10



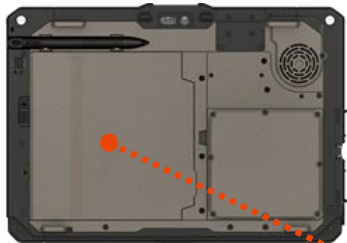
Планшет UX10



Планшет UX10

Ключевые особенности (1/3)

Стандартная батарея



Спецификация батареи:
11.1V, 4200mAh (46.6Whr)

Mode	Battery Life	Settings (Mobilemark 2014)
Ultra ECO	11.5hrs	10 nits, Power-Saving(all RF off except WiFi connected ; Touch Screen on)
Indoor	10.5hrs	100 nits, Light Sensor disabled Wifi on(connected) ; other RF off (if w/ GPS keep on)
Field	8hrs	400 nits, WWAN on(connected) ; GPS on ; WiFi connected; other RF off
Extreme	5.5hrs	max nits(sunlight readable), WWAN on(connected) ; WiFi connected; BT/GPS on

Батарея увеличенной ёмкости



Спецификация батареи
10.8V, 9240mAh (99.7 Whr)

Mode	Battery Life	Settings (Mobilemark 2014)
Ultra ECO	25hrs	10 nits, Power-Saving(all RF off except WiFi connected ; Touch Screen on)
Indoor	24hrs	100 nits, Light Sensor disabled Wifi on(connected) ; other RF off (if w/ GPS keep on)
Field	18hrs	400 nits, WWAN on(connected) ; GPS on ; WiFi connected; other RF off
Extreme	12hrs	max nits(sunlight readable), WWAN on(connected) ; WiFi connected; BT/GPS on

Резервная батарея*



Спецификация Bridge Battery**

Тип	Lithium-ion Prismatic
Ёмкость	7.4V , 2100mAh (15.54Whr)
Количество ячеек	2S1P
Увеличение толщины	+ 13mm (H)

**Только для "горячей" замены основной батареи*

***Батарея несъёмная*

Планшет UX10

Ключевые особенности (2/3)

Конфигурируемые
порты верхней части
планшета

1. HF RFID Reader



2. LAN



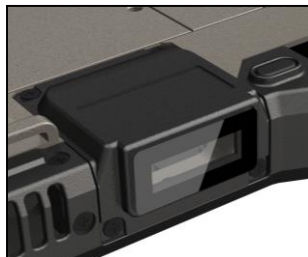
3. USB 3.1 Type-C



4. USB 3.0 Type-A



5. Barcode Reader



6. Serial Port



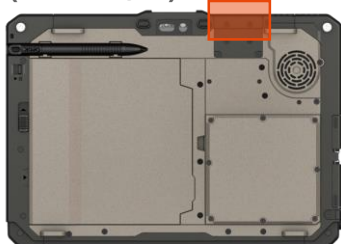
7. MicroSD



8. VGA



По умолчанию
(Без опций)



*HF RFID Reader, LAN, USB 3.1 Type-C, USB 3.0 Type-A, Barcode Reader, Serial Port, MicroSD slot and VGA port взаимоисключающие.

Планшет UX10

Конфигурируемые
порты правой части
планшета

1. Magnetic Stripe Reader



2. Fingerprint Reader



3. Serial Port+LAN



4. HF RFID Reader



По умолчанию
(Без дополнительных опций)



*Magnetic Stripe Reader, Fingerprint Reader, Serial Port+LAN Port and HF RFID reader взаимоисключающие несъемные опции.

Планшет UX10

Аксессуары:



Сумка



Чехол



Крепление на руку с
подставкой



Двухточечный ремень



Четырёхточечный ремень



Отсоединяемая
клавиатура



Стандартная батарея,
11.1V, 4200mAh



Батарея повышенной
ёмкости, 10.8V,
9240mAh

Ноутбук S410



14.0" полузащищённый ноутбук

Рабочая температура:

от -29°C до $+63^{\circ}\text{C}$



Ноутбук S410

Веб-камера (опция)

1. 2 Мегapixel
2. Windows Hello Webcam

Stylus Holder

Опции медийного отсека:

1. ODD
2. 2nd Battery
3. PCMCIA
4. Express Card
5. Заглушка

Removable Storage:
256GB/512GB/1TB SSD

LF / HF RFID

Сканер отпечатка
(опция)

DC in Jack

USB 3.0

Smartcard
SIM Card

SD Card

Headphone
Jack
USB 2.0

1. 2-ой LAN

2. PowerShare USB

3. USB3.1 Gen 1 Type- C

VGA
(опция)

RS232
(Опция)

2 x USB 3.1
HDMI

LAN

Антенный порт

Порт док-станции

Планшет S410

Ключевые особенности



Стандартная батарея

Type	Lithium-ion Battery
Spec	11.1V, 4200mAh
Number of cell	6 cell

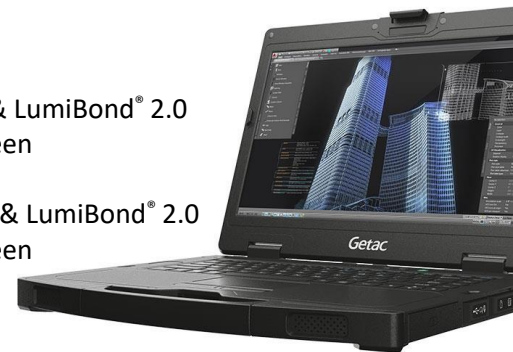


Дискретная видеокарта
с 4GB GDDR5



(366 x 768) **1000nits** / LCD & LumiBond® 2.0
Capacitive Multi-Touch Screen
или
(1200 x 1080) **800 nits** / LCD & LumiBond® 2.0
Capacitive Multi-Touch Screen

Рабочая температура:
от **-29°C** до **+63°C**



Mode	Battery Life	Settings (Mobilemark 2014)
Ultra ECO	12 ч	10 nits, Power-Saving (Wifi connected, other RF off)
Indoor	10 ч	100 nits, Light Sensor disabled (Wifi connected, other RF off)
Field	7 ч	400 nits (WWAN connected, GPS on, WiFi connected, other RF off)
Extreme	4.5 ч	max nits, sunlight readable (WWAN connected, WiFi connected; BT/GPS on)

Установка двух накопителей	
Основной накопитель	SSD 128GB Optional: M.2 SSD* 128GB/256GB/512GB/ 1TB
Второй накопитель* (опция)	256GB SSD

* SSD and LF /HF RFID взаимоисключающие опции.

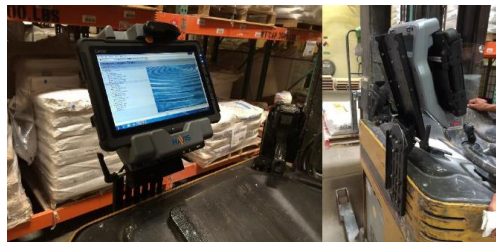
Примеры применения

Примеры применения

Геодезическое оборудование (Leica)



Сбор и управление данными на складе (монтаж на погрузчиках) (Behr, США)



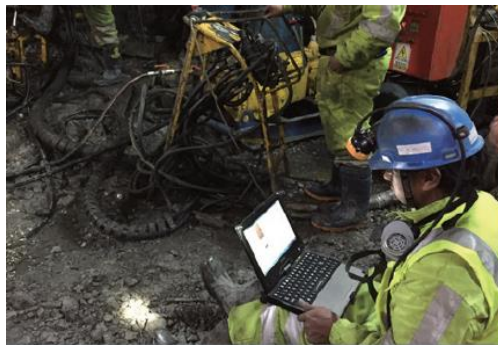
Сканирование штолен на наличие полостей в бетоне и породе (VIST Group, Россия)



Наземное обслуживание самолётов (Хорватские авиалинии)



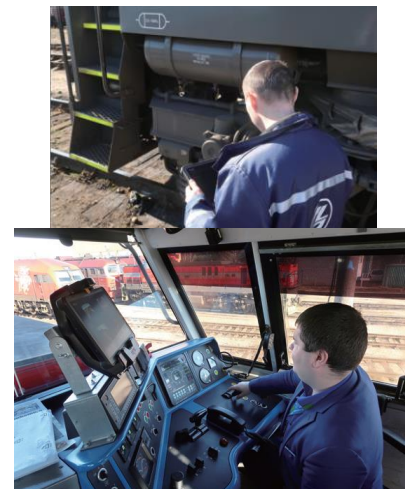
Геология, геодезия, контроль добычи (горнодобывающая компания IMDEX, Перу)



Автоматизация производств и складов (Husqvarna, США)



Обслуживание подвижного состава (литовские ЖД)



Гарантия

Гарантия

Гарантия на всё.

Гарантия Getac's распространяется на все ключевые компоненты системы

Только оригинальные запчасти

При ремонте изделий в авторизованном сервисном центре используются только оригинальные запчасти и компоненты системы.

Случайный ущерб

Гарантия Getac Bumper-to-Bumper – защита от случайных повреждений.

Продление гарантии

Теперь на все модели Getac с гарантией 3 года можно приобрести продление гарантии до 5 лет.



Вопросы и Ответы

